

Configurer un mot de passe pour



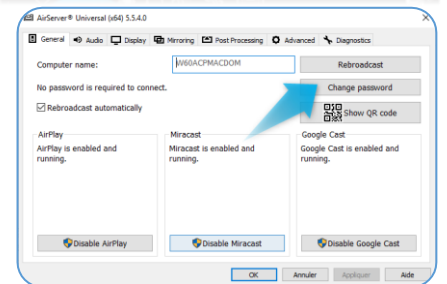
Activer le logiciel AirServer sur un ordinateur qui est relié au projecteur représente un certain danger si vous ne configurez pas un mot de passe. C'est qu'à partir de leur appareil mobile, les élèves de votre école pourraient prendre le contrôle de ce qui est affiché sur votre écran/TNI.

1. Associez un mot de passe à AirServer pour éviter cela

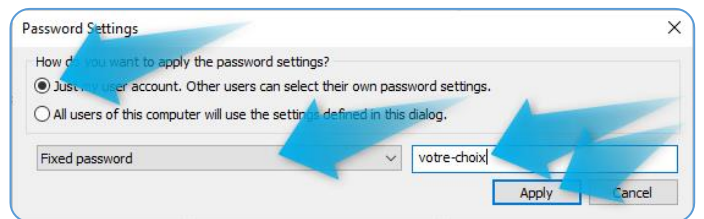
- a) Si AirServer est actif sur votre poste, il y aura inévitablement une icône dans le menu près de l'horloge dans le coin inférieur droit de votre écran. Cliquez sur cette dernière.



- b) Cliquez sur **Change Password**



- c) Cliquez sur **Just my user account**
- d) Sélectionnez **Fixed password** dans le menu déroulant
- e) Inscrivez votre choix de mot de passe
- f) Cliquez sur **Apply**



Pour prendre le contrôle de l'affichage, vous devrez inscrire le mot de passe en question directement sur votre appareil mobile.

Notez que vous pourriez aussi sélectionner **Ask me** au menu déroulant du #d. À ce moment, vous verriez à l'écran ou au TNI la demande de connexion avec le nom de l'appareil mobile en question et vous seriez invité à accepter à partir de votre ordinateur. Cette deuxième méthode a pour avantage de voir qui tente de s'amuser, mais n'empêche pas les élèves de faire des demandes similaires à répétition, ce qui peut être un peu irritant, surtout s'ils sont dans d'autres classes.

Dominic Gagné
C.P.-T.I.C.-C.S.V.D.C.
Service local du RÉCIT à la CSVDC
<http://recit.csvdc.qc.ca>

